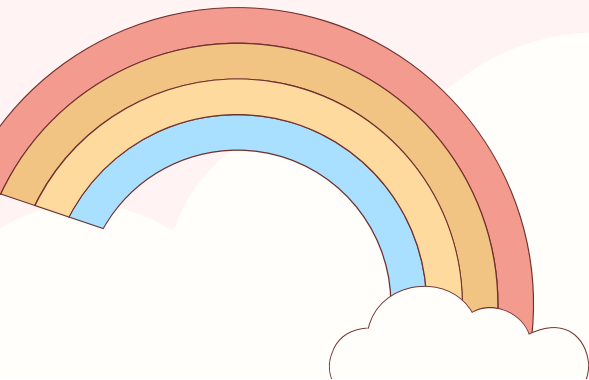
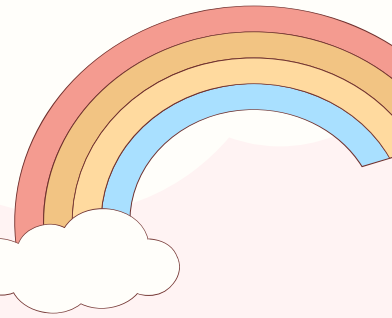




.....”

“



www.gon.mk



+389 2 3071547



ЈУОДГ „Орце Николов“

Авантурата започнува

Почитувани родители/старатели

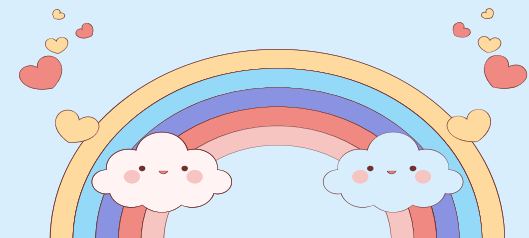
Пред вас е еден нов период, поаѓање на Вашето дете во градинка, кога за првпат се одвојува од Вас на подоло време во текот на денот, во една сосема нова средина. Промени како за Вашето дете, така и за Вас, испреплетени со многу различни емоции и секако многу прашања.

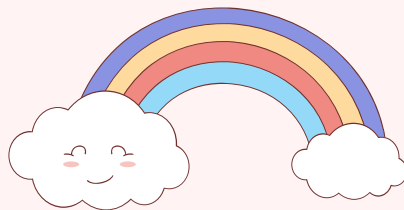
Во основа на адаптацијата се наоѓа сепаративната анксиозност, која е присутна кај сите деца како страв на одвојување од родителите, разделба која ја доживуваат стресно.

Потребно е одреден период на прилагодување и прифаќање на новонастанатата промена и прифаќање на градинката како пријатно и убаво место за престој – како свој втор дом.

Во периодот на прилагодување, детето стекнува нови емоционални врски со воспитувачите и децата од групата, се запознава со новата просторија. Овој процес секое дете го доживува и надминува со различно и индивидуално темпо. Вашето дете ќе треба да промени некои од веќе формираните навики и начин на однесување како што е времето на активности, начинот на исхрана, креветчето за одмор и тн, а за сите тие промени е потребно поддршка и взаемна соработка на родителите и градинката.

Промени се очекувани и нормални реакции на детето во новата и непозната средина, а ние сме тука секогаш за Вас, да ви помогнеме, да го олесниме и заедно да го надминеме процесот на адаптација.





Карактеристики на адаптација

-лесна адаптација, кога реакциите и промените во однесувањето се надминуваат веќе во првите две недели;

-умерено тешка адаптација, кога промените во однесувањето се пролонгираат и траат еден до два месеци од тргнувањето, а потоа се стабилизираат;

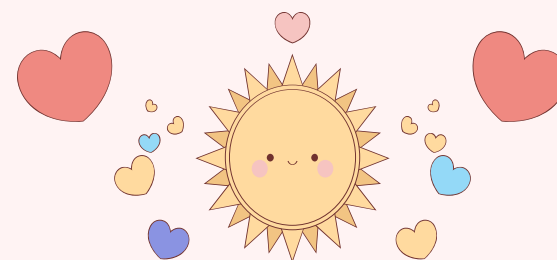
-тешка адаптација, проследена со долготрајни и силни реакции, и промени во однесувањето кои траат и по неколку месеци.

Времетраење на адаптација

- пократко (една до две недели)

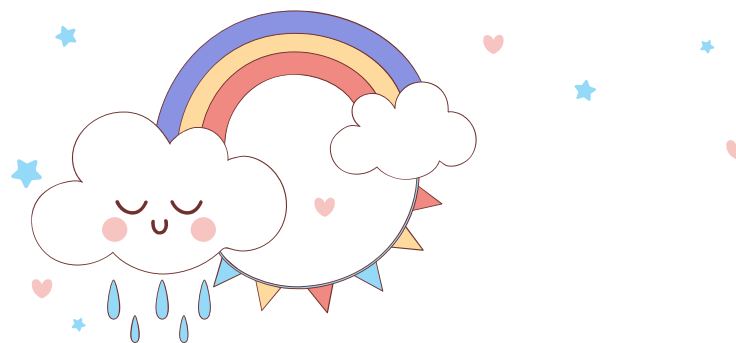
- подолго (до неколку месеци).

- т.н **задоцнета реакција**, кога по привидно брза и лесна адаптација која трае неколку дена, детето започнува да покажува отпор кон градинката, да плаче, да одбива да оди.



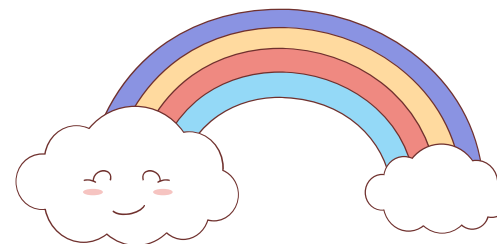
Очекувани реакции и промени во однесувањето

- плачење при одвојување од родителите
- плачење во текот на престојот во градинка (интензивно во теко на првите денови, потоа со намален интензитет и периодично)
- одбивање храна и спиење во градинка, нарушен сон
- одбивање близина на деца и воспитувачи/негователи
- одбивање играчки и играње
- вознемиреност, преосетливост, раздразливост



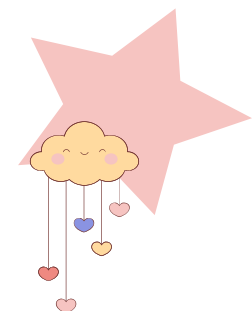
Подготовки за полесна адаптација

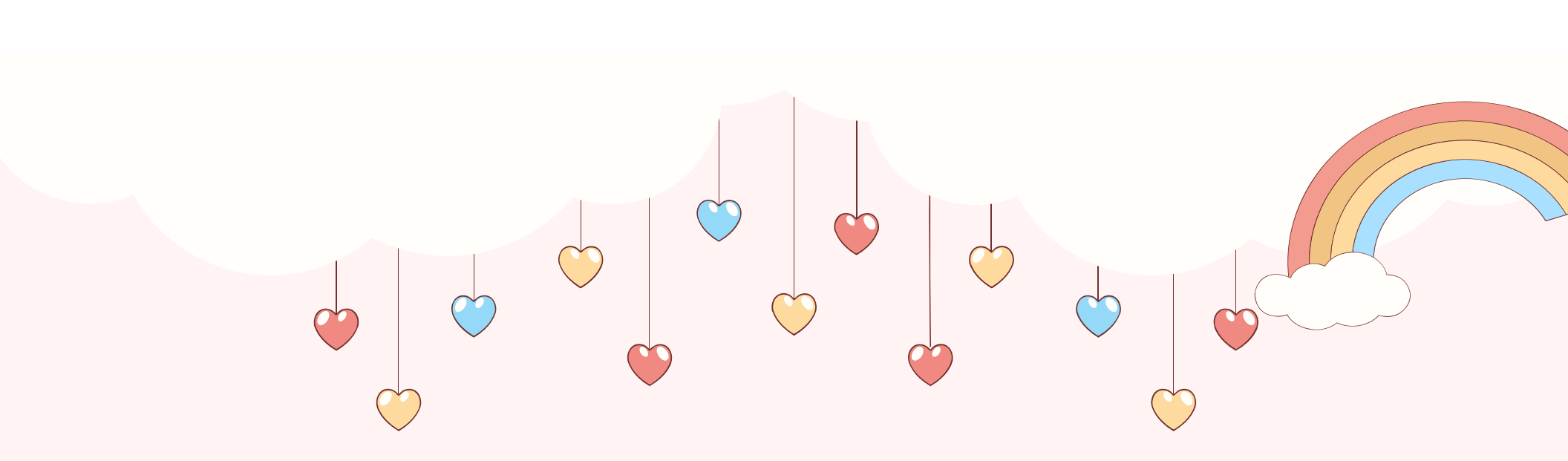
- Бидете трпеливи, за секоја промена потребно е време;
- Доколку можете носете го лично Вие, полесно се прифаќа промената кога ја чувствува сигурноста од присуството на родителите;
- Усогласете го домашниот ритам на активности со ритамот на активности во градинката (времето на пладневен одмор да биде во приближно исто време како и во градинката, времето на хранење и тн.);
- Првите неколку дена носете го по појадокот, по 9 часот, детето треба прво да ја прифати градинката, а потоа оброкот;
- Првите неколку дена престојот да биде пократок со постепено зголемување на временскиот престој;



- Придржувајте се на договореното време за земање на детето од градинка;
- Негувајте позитивен став кон градинката, со усогласени родителски ставови за носење на детето во градинка,
- За време на утринската разделба, бидете смирени, не ја покажувате тагата или вознемиреноста;
- Не заминувајте без поздрав, но и не се задржувајте предолго
- Советите на стручните лица, воспитувачите и негователите се во насока на полесно адаптирање на детето и на родителите
- Подарете му ја сета своја нежност, љубов и внимание.

За полесно надминување на периодот на адаптација особено се значајни смирена и стабилна семејна атмосфера, заедничко поминато време како и почитување на препораките на воспитувачите/негователите.





Дополнителни совети и информации за адаптација на децата во градинка можете да добиете од Стручното советувашиште за родители и деца

„Растеме заедно“

Работно време на советувашиштето е од 12-14ч во деновите понеделник, среда и четврток.

Вашата индивидуална консултација можете да ја закажете преку:



075/239-474



infogon@gmail.com



ЈУОДГ Орце Николов

Карпош, Скопје, 2022